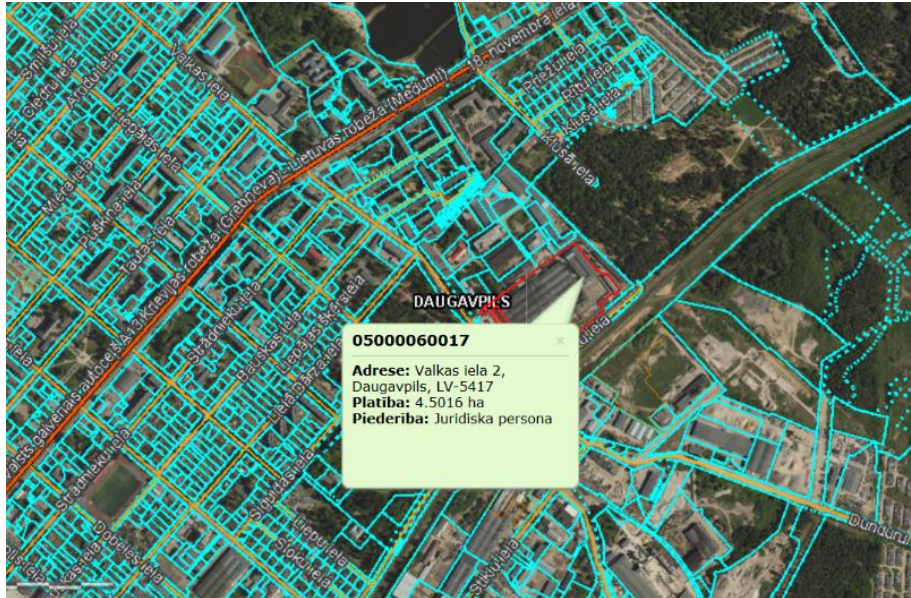
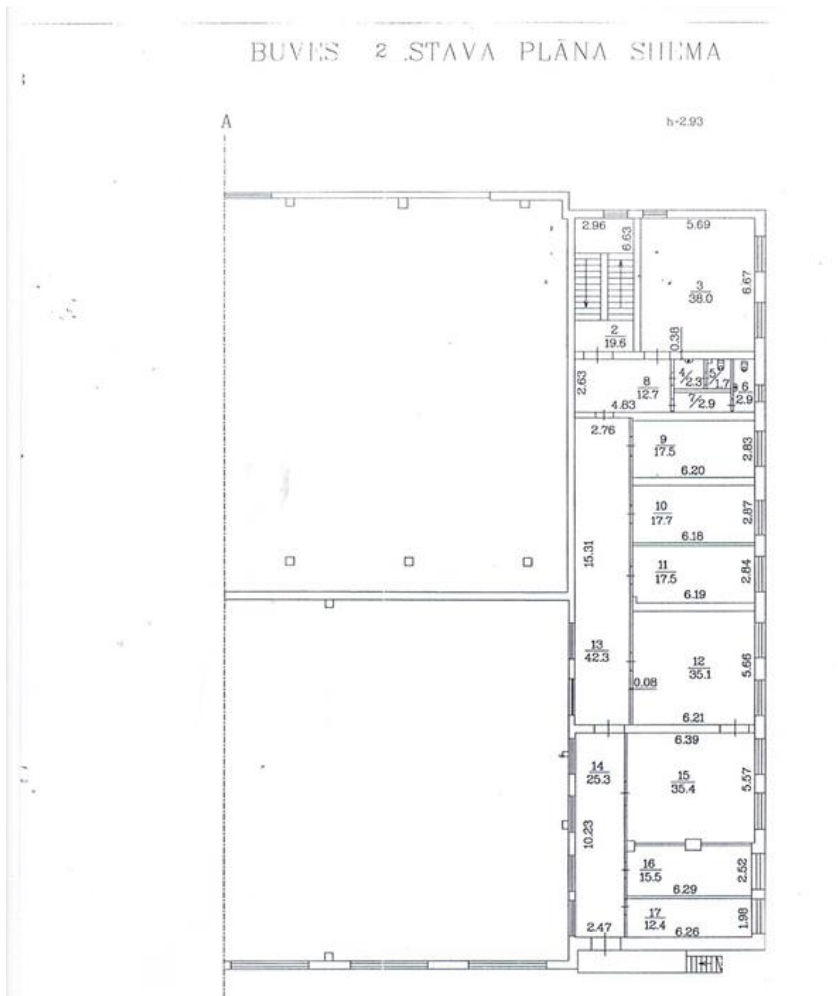


**Nekustamā īpašuma piedāvājumus IT speciālistu darbībai Daugavpilī  
(biroju telpas)**

**Real estate offers for IT specialists in Daugavpils  
(office space)**

**GPS: 55°52'38.2"N 26°33'54.6"E**





|  |                                   |
|--|-----------------------------------|
|  |                                   |
| <b>Biroja ēkas / Office buildings</b>  |                                   |
| Kadastra nr. / Cadastre no.  | 05000060017                       |
| Platība m2 / Area m2   | 260                               |
| Stāvs / Floor  | 2                                 |
| Ēkas kop. stāvu skaits / The total number of floors of the building                | 2                                 |
| Griestu augstums (m) / Ceiling height (m)  | 2.8                               |
| <b>Vieta / Location</b>  |                                   |
| Pilsēta / City   | Daugavpils                        |
| Novads / Region  |                                   |
| Pagasts / Parish   |                                   |
| Iela / Street  | Valkas                            |
| Mājas nosaukums / House name   |                                   |
| Numurs / Number  | 2                                 |
| Ceļi (grants /asfalts) / Roads (gravel / asphalt)                                  | Asfalts/Asphalt                   |
| Pievadceļš (grants /asfalts) / Access road (gravel / asphalt)                      | Asfalts/Asphalt                   |
| Lielceļš / šoseja (attālums līdz tam – m/km) / Highway (distance to it - m / km)   | A13 – 0.6 km                      |
| Dzelzceļi (ir/nav) / Railways (yes / no)   | Nav/No                            |
| Dzelzceļa atzars ir izveidots (jā/nē) / Railway branch established (yes / no)      | Nē/No                             |
| nav iespējams (ir iespējams/nav iespējams) / impossible (possible / impossible)    | Nē/No                             |
| Attālums līdz sliedēm (m/km) / Distance to rails (m / km)                          | 0.5                               |
| Tuvākas stacijas nosaukums / The name of the nearest station                       | Daugavpils                        |
| Attālums (m/km) / Distance (m / km)  | 2 km                              |
| Elektrības pieslēgums objektā (ir/nav) / Electrical connection on site (yes / no)  | Ir/Yes                            |
| Brīvā pieejamā jauda (MW/kW) / Free available capacity (MW / kW)                   | 1 MW                              |
| Attālums līdz 110kV apakšstacijām (m/km) / Distance to 110 kV substations (m / km) | Sava apakšstacija/ Own substation |
| <b>Ūdens / Water</b>   |                                   |
| Pilsētas ūdens apgāde (ir/nav) / City water supply (yes / no)                      | Ir/Yes                            |
| Vietēja ūdens apgāde (ir/nav) / Local water supply (yes / no)                      | Nav/No                            |
| Pieejamā jauda (l/s) / Available capacity (l / s)                                  |                                   |
| <b>Kanalizācija / Sewerage</b>   |                                   |
| Pilsētas sistēma (ir/nav) / City system (yes / no)                                 | Ir/Yes                            |
| Vietēja sistēma (ir/nav) / Local system (yes / no)                                 | nav/No                            |
| Lietus ūdens (ir/nav) / Rainwater (yes / no)                                       | Ir/Yes                            |
| <b>Attīrīšanas sistēma (ir/nav) / Purification system (yes / no)</b>               |                                   |

|  |        |
|--|--------|
| <b>Apkure (ir/nav) / Heating (yes / no)</b>  |        |
| Pilsētas sistēma (ir/nav) / City system<br>(yes / no)                                      | nav/No |
| Vietēja sistēma (ir/nav) / Local system (yes / no)   | ir/Yes |
| <b>Apkures veids / Type of heating</b>   |        |
| Cietais kurināmais (ir/nav) / Solid fuel (yes / no)  | Nav/No |
| Šķidrās kurināmais (ir/nav) / Liquid fuel (yes /<br>no)                                    | Nav/No |
| Gāze (ir/nav) / Gas (yes / no)   | Ir/Yes |
| Elektrība (ir/nav) / Electricity (yes / no)  | Nav/No |
| Cits (norādīt kāds) / Other (specify)  |        |
| <b>Gāze / Gas</b>  |        |
| Pieslēgums objektā (ir/nav) / Connection to the<br>object (yes / no)                       | Ir/Yes |
| <b>Gāzes pieslēguma spiediens / Gas connection<br/>pressure</b>                            |        |
| Zems (<0,05bar) (ir/nav) / Low (<0.05bar) (yes /<br>no)                                    | Nav/No |
| Vidējs pazemināts (0,05 - 0,1bar) (ir/nav) /<br>Medium reduced (0.05 - 0.1 bar) (yes / no) | Nav/No |
| Vidējs (0,1 - 4bar) (ir/nav) / Medium (0.1 - 4bar)<br>(yes / no)                           | Ir/Yes |
| Augsts (4 - 16bar) (ir/nav) / High (4 - 16bar) (yes /<br>no)                               | Ir/Yes |
| <b>Gāzes veids / Type of gas</b>   |        |
| Dabasgāze (ir/nav) / Natural gas (yes / no)  | Ir/Yes |
| Sašķidrināta dabasgāze (LNG) (ir/nav) / Liquefied<br>natural gas (LNG) (yes / no)          | Nav/No |
| Sašķidrināta naftas gāze (LPG) (ir/nav) /<br>Liquefied petroleum gas (LPG) (yes / no)      | Nav/No |
| Cits: / Other:   |        |
| <b>Papildus labiekārtojumi / Additional facilities</b>                                     |        |
| Ugunsdrošības sistēma (ir/nav) / Fire safety<br>system (yes / no)                          | Ir/Yes |
| Signalizācija (ir/nav) / Alarm (yes / no)  | Ir/Yes |
| Videonovērošana (ir/nav) / Video surveillance<br>(yes / no)                                | Ir/Yes |
| Apsardze (ir/nav) / Security (yes / no)  | Ir/Yes |
| Telekomunikācijas (ir/nav) / Telecommunications<br>(yes / no)                              | Ir/Yes |
| Ventilācijas sistēma (ir/nav) / Ventilation system<br>(yes / no)                           | Ir/Yes |
| Putekļu savākšanas sistēma (ir/nav) / Dust<br>collection system (yes / no)                 | Nav/No |
| Nožogota teritorija (ir/nav) / Fenced area (yes /<br>no)                                   | Ir/Yes |
| Papildus informācija / More information  |        |
| <b>Nosacījumi / Rules</b>  |        |
| <b>Pārdošanai / For sale</b>   | nē/No  |

|  |                         |
|--|-------------------------|
| cena ir orientējošā un ir iespējama diskusija<br>(ir/nav) / the price is indicative and discussion is<br>possible (yes / no)                   | Nav/No                  |
| Kopēja summa / Total price   |                         |
| <b>Nomai / Rent</b>  |                         |
| Kopēja summa / Total price   | 3.00 Eur/m2 + PVN (VAT) |
| Nomas maksā ietilpst komunālie un nekustamā<br>īpašuma nodokļu maksājumi (jā/nē) / Rent<br>includes utilities and real estate taxes (yes / no) | Nē/No                   |
| <b>Kontaktinformācija / Contact information</b>  |                         |
| Vārds, uzvārds / Name Surname  | Sergejs Kumejskis       |
| Organizācija / Organization  | SIA "Dauer Holding"     |
| fiksētais telefons / Phone nr.   |                         |
| Fakss / fax  |                         |
| mobila telefons / Mob. Phone   | +37129244651            |
| e-pasts / e-mail   | sergey@dauer.lv         |
| mājas lapa / web-page  | www.dauer.lv            |